

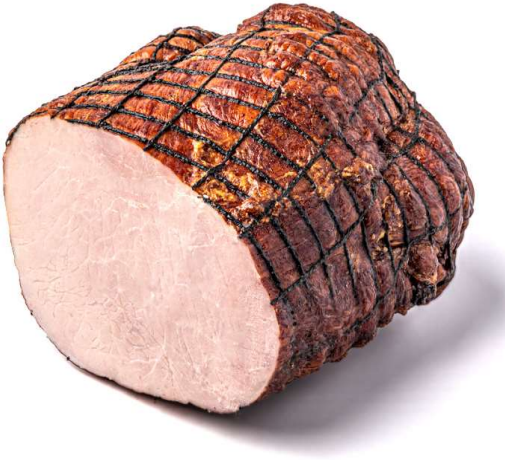
KARTA PRODUKTU

Marka	Nazwa asortymentu	Indeks handlowy i nazwa	Indeks produkcyjny	Rodzaj etykiety	Skład na bizerbie
Polonus	SZYNKA KOPCONA	548921 Szynka kopcona Polonus map ok.2 kg	465489 L WYŚMIENITA SZYNKA	141869 E BIZERBA LOGO POLONUS	X
Rodzaj opakowania jednostkowego:					
Seal PAK	Worki perforowane	VAC	FLOWPACK	MAP	LUZ
				multivac 1x2	
				144016 F folia górna PA/PE 55	145066 F DOLNA Multifol GA 135 / FO PA/PE 150/424

Wymiary produktu:			
Długość:		Wysokość:	Szerokość:

Waga produktu jednostkowa		Termin przydatności spożycia TPS			GTIN	Rodzaj kodu	cena det na opak jednostk	GTIN karton
netto	tara	max z buforem (technologiczny)	max dla klienta	min. dla klienta (przy dostawie) / Kierunek	2909275			
ok. 2 kg cała szynka	0,012 kg	40 dni		18 dni	CN	PKWiU	Nr wew. klienta dla asortymentu	
Temperatura przechowywania:		od +1°C do +7°C			1602 41 10	10.13.15.0		

Logistyka:										
Rodzaj pakowania zbiorczego:		pojemnik	Ilość sztuk w pojemniku:		6	Ilość sztuk w kartonie:	-			
Rodzaj kartonu	Indeks kartonu	Wymiar kartonu (dł.xszer.xwys.) TARA	Waga kartonu [kg]		Ilość kartonów na warstwie	Ilość warstw kartonów	Ilość kartonów na palecie	Wymiar palety (dł. x szer. x wys.)	Waga palety [kg]	
			netto	brutto					netto	brutto
-	-	600x400x200 2 kg	12	14,072	4	8	32	120x80x174,4	384	477,3



PROSZĘ NADRUKOWAĆ NA ETYKIECIE:
nr wet: PL 24720306 UE
i producenta: MADEJ WRÓBEL sp. z o.o. ul. Magazynowa 45, 41-700 Ruda Śląska.

Skład na etykietę	
Szynka wieprzowa, wędzona, parzona.	
Składniki: szynka wieprzowa 93 %, sól, stabilizatory: difosforany, trifosforany, mleczan wapnia; białko SOJOWE, regulatory kwasowości: cytryniany sodu, octany sodu; substancja zagęszczająca: karagen, białko wieprzowe, przeciwutleniacze: izoaskorbinian sodu, askorbinian sodu; aromaty, ekstrakt drożdży, syrop glukozowy, wzmacniacz smaku: glutaminian monosodowy, glukoza, maltodekstryna, ekstrakt liścia laurowego, substancja konserwująca: azotyn sodu. Produkt może zawierać: zboża zawierające gluten, seler, gorczyce, mleko (łącznie z laktozą). Po otwarciu opakowania przechowywać w podanej temperaturze i spożyć w ciągu 48 godzin.	
Pakowano w atmosferze ochronnej.	
Przechowywać w temperaturze od +1°C do +7°C.	
MADEJ WRÓBEL sp. z o.o. ul. Magazynowa 45, 41-700 Ruda Śląska.	

Opracował: M. Urbańczyk/K.Moderska	
Wydanie: 1	
Karta ważna od: 13.12.2024	
Wartość odżywcza	na 100 g
Wartość energetyczna	546kJ/130kcal
Tłuszcz	4,2 g
w tym kwasy tłuszczowe nasycone	1,1 g
Węglowodany	1,0 g
w tym cukry	0,6 g
Białko	22 g
Sól	1,8 g

WO tabela

